

**LE CRIME DU
PARKING**

**JL LE BRETON F GILLE
FROGGY SOFTWARE**



MON DIEU!! QUELLE HORREUR!!

FROGGY SOFTWARE PRESENTE:
LE CRIME DU PARKING
Jean-Louis LE BRETON et Fabrice GILLE
MODE D'EMBOI

THEME

La belle et séduisante Odile Conchoux, vendeuse au rayon plantes du super-marché, est retrouvée nue et étranglée dans un caddie sur le parking. S'agit-il d'un crime de sexe? Quels sont les mobiles du meurtrier (ou de la meurtrière)? C'est ce que vous devrez découvrir en enquêtant sur les lieux du crime.

COMMENT JOUER?

Introduisez votre disquette du côté de l'étiquette dans le lecteur, et allumez votre Apple. L'image de présentation apparaît. Tapez une touche. Retournez ensuite votre disquette et tapez une touche à nouveau. Le jeu commence. Indiquez les actions que vous désirez réaliser. Vous pouvez parler simplement (ex: "ENTRER") ou faire des phrases complètes (ex: "JE VEUX ENTRER DANS CET IMMEUBLE"). L'usage de l'infinitif est préférable au mode conjugué. Pour reconnaître un mot, le jeu se base sur les 5 premières lettres (ex: ENTRE=ENTRER=ENTRERAI=ENTRERONS, etc...). Consultez le plan des directions pour vous déplacer. La première lettre de la direction choisie suffit pour valider votre ordre (ex: E pour EST).

Vous disposez au départ de l'enquête d'un capital de 100 unités qui vous permet de faire des achats dans le magasin. Mais vous ne pouvez pas porter sur vous plus de 5 objets à la fois. Tapez "I" ou "INVENTAIRE" pour consulter la liste des objets que vous portez. ATTENTION! Vous pouvez POSER des objets qui vous gênent, mais ils sont alors définitivement perdus, à moins que vous ne les rachetiez. "MONNAIE"

vous indique l'état de vos finances.

Pour savoir comment vous avez progressé dans votre enquête, tapez "SITUATION". L'écran affichera votre pourcentage de réussite

Vous pouvez rencontrer 19 personnages dans le jeu, dont les noms et les portraits sont dans ce mode d'emploi. Il est important de savoir à qui l'on s'adresse quand on enquête.

Lorsque vous pensez avoir trouvé le ou la coupable, utilisez la formule suivante: "Mr ...xxx... JE VOUS ARRETE!". L'ordinateur jugera si vous avez réuni ou non suffisamment d'éléments pour arrêter cette personne.

Pour sauver une partie en cours, tapez "SAUVER" puis retournez votre disquette. Pour reprendre une partie, entamez le jeu normalement, et à la première image tapez "REPRENDRE".

...Comme dans la vie, vous ferez sans doute beaucoup de choses inutiles avant d'arriver au bout. En cas de détresse totale, envoyez une enveloppe timbrée à votre nom et 4 timbres à :

**FROGGY SOFTWARE, 34 rue Henri Chevreau
75020 PARIS**

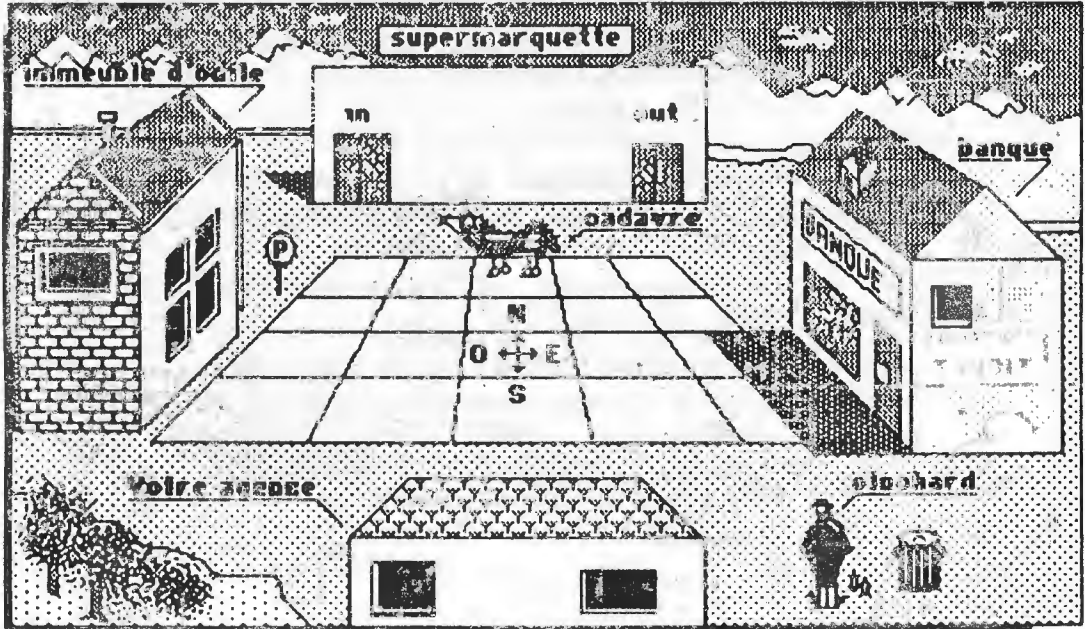
Vous recevrez une liste d'indications pour vous mettre sur la voie.

ATTENTION: ce jeu ne s'adresse pas particulièrement aux enfants de moins de 13 ans.

©FROGGY SOFTWARE 1985

c'est sur le parking du supermarché que l'on a découvert le cadavre d'Odile Conchoux dans un caddie.
Voici le plan des lieux et les personnages qu'Odile Conchoux fréquentait de près ou de loin.

LE CRIME DU PARKING: LES LIEUX



LE CRIME DU PARKING: LES PERSONNAGES

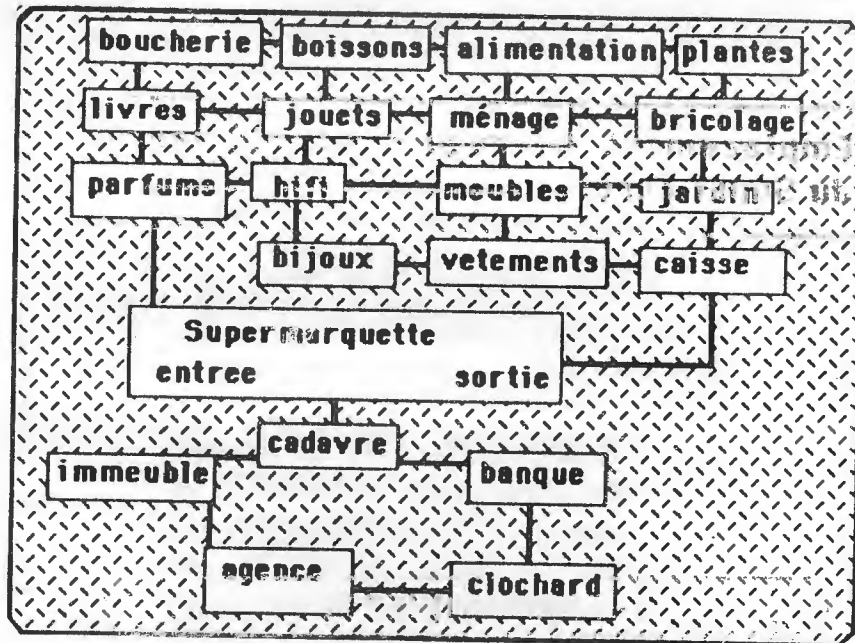


Emplacement des rayons à l'intérieur
du Supermarché



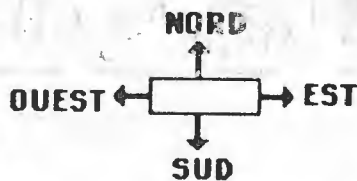
SUPERMARQUETTE

BOUCHERIE 	BOISSONS 	ALIMENTATION 	PLANTES
LIVRES 	JOUETS 	MENAGE 	BRICOLAGE
PARFUMS 	HIFI 	MEUBLES 	JARDIN
ENTREE 	BIJOUX 	VETEMENTS 	SORTIE



LE CRIME DU PARKING
 © FROGGY SOFTWARE
 1985

PLAN DES DIRECTIONS



La loi du 11 mars 1957 est tellement
mal fichue qu'elle ne protège pas les
auteurs de logiciels. Les pauvres sont
donc contraints à imaginer des
systèmes de protection qui font la joie
des sympathiques pirates à la petite
semaine. Ce jeu n'est que partiellement
protégé. C'est une attitude volontaire
des éditeurs. Il vaut mieux s'intéresser
à un programme qu'à sa protection.
Bientôt nos jeux ne seront plus du tout
protégés, ce qui mettra les développeurs
au chômage mais donnera du travail aux
nouveaux auteurs. Aie aie.